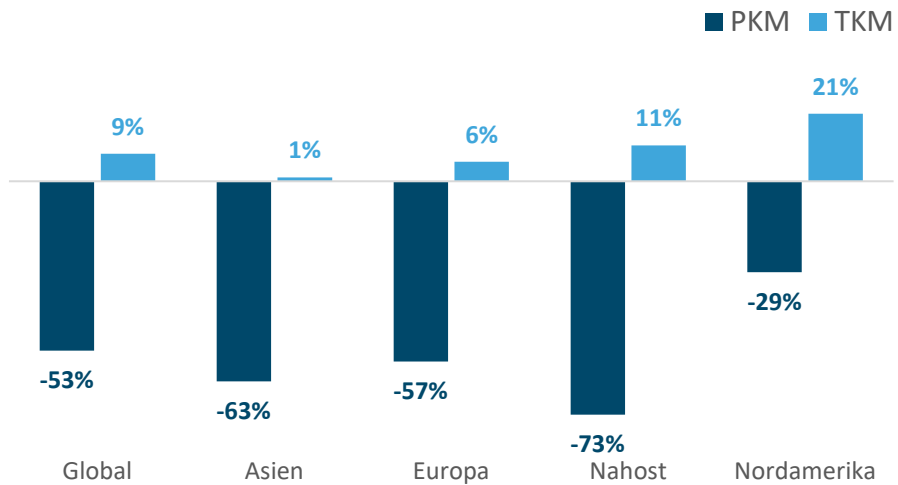


# Dashboard Luftverkehr

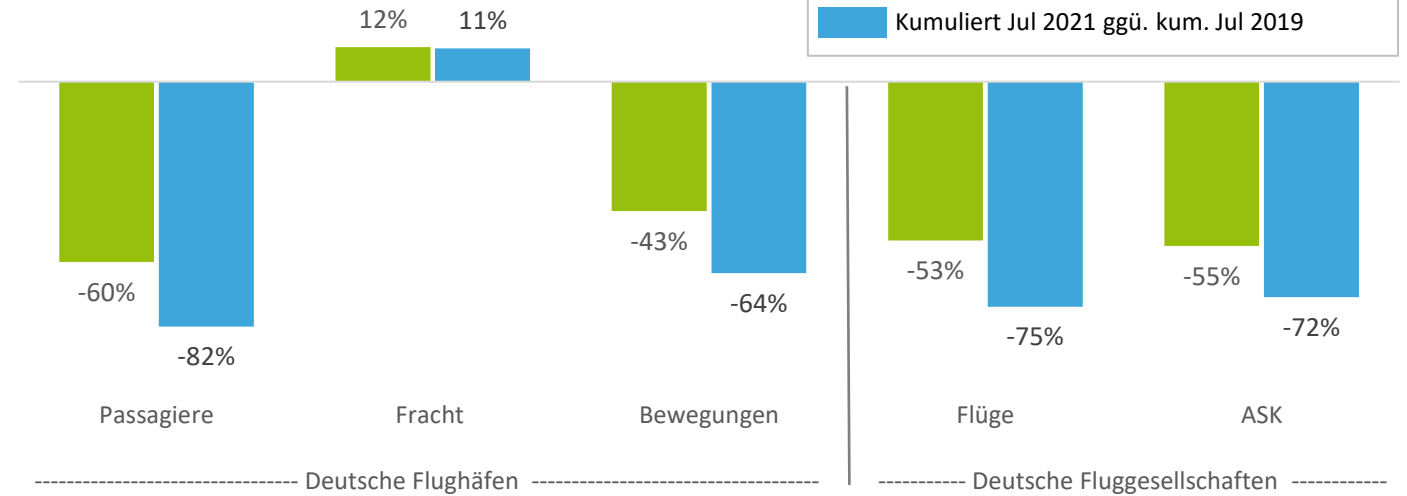
Kennzahlen zur Entwicklung des deutschen Luftverkehrs

Berichtszeitraum: Juli 2021

### Verkehrsentwicklung weltweit (Juli 2021 ggü. Juli 2019)

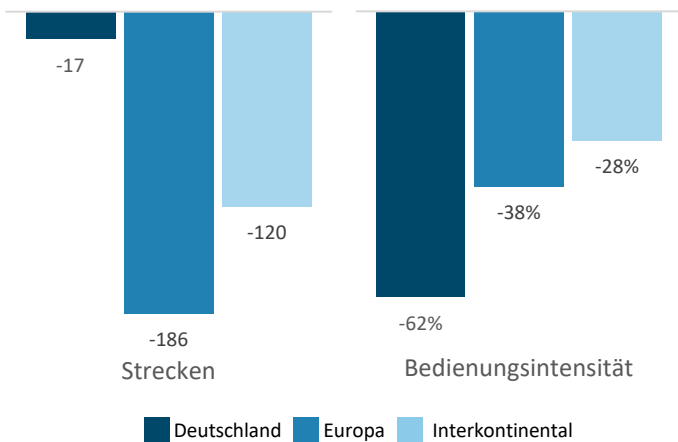


### Verkehrsentwicklung in Deutschland



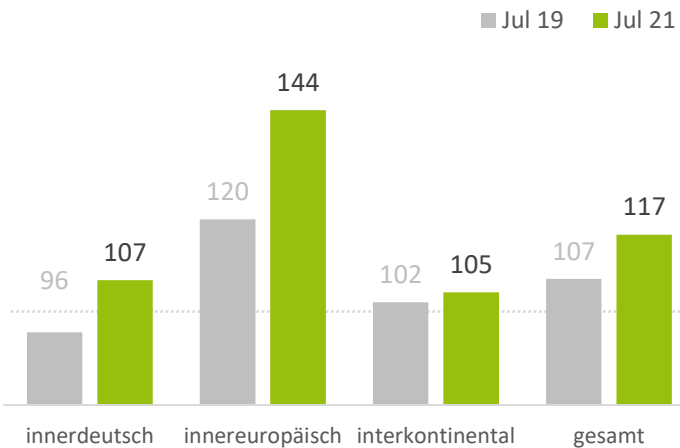
### Netzqualität Juli 2021 von/nach Deutschland

Angeborene Strecken / Intensität ggü. Juli 2019



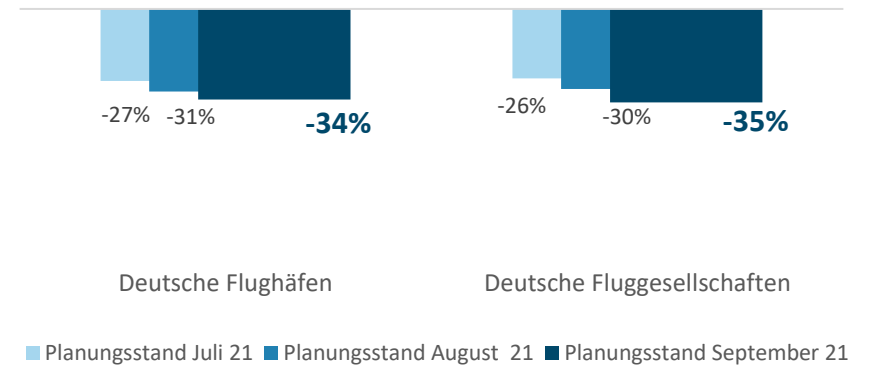
### Preisentwicklung im Passagierluftverkehr Juli 2021

Verbraucherpreisindex (2015 = 100) / ggü. Juli 2019



### Entwicklung des Planungsstands für das Sitzangebot im Zeitraum Sept – Nov 2021 ggü. Sept – Nov 2019

Deutsche Flughäfen und deutsche Fluggesellschaften





### Verkehrsentwicklung weltweit

Der Tourismusverkehr des Sommers (Nordhalbkugel) und eine in vielen Ländern abflauende Pandemie bewirken weltweit eine Erholung des Passagierverkehrs. Der Rückgang gegenüber 2019 betrug -53 Prozent, dieser Wert lag im Juni noch bei -60 Prozent. Die stärkste Erholung zeigten die Fluggesellschaften in Europa. Gab es im Juni noch einen Rückgang des Verkehrs von -69 Prozent gegenüber 2019, so lag dieser Wert im Juli bei -53 Prozent. Die Erholung fiel in den anderen Weltregionen deutlich geringer aus. Dies ist auf Reisebeschränkungen, ein sich wieder verstärkendes Pandemiegeschehen und stockende Impfquoten zurückzuführen. In der Luftfracht hält die gute Entwicklung weiterhin an.



### Verkehrsentwicklung in Deutschland

Der Juli 2021 zeigt erstmals eine sprunghafte Erholung im Passagierverkehr. Lag der Rückgang im Juni – trotz einsetzender Sommerferien – noch bei -77 Prozent gegenüber Juni 2019 zeigt der Juli einen Rückgang von „nur noch“ -60 Prozent. Die Entwicklung der deutschen Fluggesellschaften liegt leicht oberhalb der Entwicklung der Flughäfen. Diese Erholung wird v.a. durch den Tourismusverkehr und den VFR-Verkehr (*Visiting Friends and Relatives*) getragen. Reisebeschränkungen behindern immer noch den internationalen Verkehr und der innerdeutsche Verkehr entwickelt sich ebenfalls schwächer (-75 Prozent gegenüber Juli 2019). Der positive Trend in der Luftfracht hält weiterhin an.



### Netzqualität

Das Europeanetz ist im Juli 2021 weitgehend wieder hergestellt: Von 1.282 Strecken in 2019 wurden 1.096 wieder bedient – auch mit einer höheren Bedienungsintensität als im Juni 2021. Im innerdeutschen Verkehr hingegen fehlen gegenüber Juli 2019 noch ca. 30 Prozent der Strecken (-17). Die Bedienungsintensität (Flüge pro Strecke) liegt nach wie vor deutlich unter dem Wert des Jahres 2019 und auch unter den Werten der anderen Verkehrsegmente. Der Interkontverkehr ist nach wie vor durch Reisebeschränkungen (USA / China) eingeschränkt. Hier fehlen noch ca. 40 Prozent der Strecken im Vergleich zum Jahr 2019.



### Preisentwicklung im deutschen Verkaufsmarkt

Im Juli 2021 zeigen alle Segmente teilweise deutlich höhere Preise als der Referenzwert von 2015 und die Preise von Juli 2019.



### Ausblick

Für den Zeitraum September bis November 2021 haben die Fluggesellschaften ihr geplantes Angebot sowohl im Juli und August als auch im September abgesenkt. Die Absenkungsraten fallen im Vergleich zum Juni (für Periode Juli-Oktober) geringer aus. Dies ist auf einen Effekt im Monat November 2021 zurückzuführen, der bereits zum Winterflugplan gehört. Viele Fluggesellschaften befinden sich noch in dem Prozess, den Winterflugplan in die Verkaufssysteme zu übertragen. Deswegen wird noch ein weiterer Rückgang des Angebotes gegenüber 2019 erwartet. Im Oktober 2021 liegt im letzten Planungsstand (September 2021) das Angebot an Sitzen an den deutschen Flughäfen bei 60 Prozent von Oktober 2019.

## Quellen:

### **Weltweiter Luftverkehr:**

Weltverband der Fluggesellschaften IATA  
(ausschlaggebend für Zuordnung zu Weltregion ist jeweils Ort der Registrierung)

### **Verkehrsdaten:**

Daten der Flughäfen: Flughafenverband ADV  
Daten der Fluggesellschaften: BDL auf Basis von Unternehmensangaben

### **Preisentwicklung im Passagierluftverkehr:**

Statistisches Bundesamt

### **Ausblick:**

SRS-Analyser

*Anmerkung: Da ab Februar 2020 die sich ankündigende Pandemie bereits gravierende Auswirkungen auf die Verkehrsentwicklung hatte, werden im Dashboard durchgängig die Werte des Jahres 2019 als Referenz herangezogen.*

## Definitionen:

**Deutsche Fluggesellschaften:** Lufthansa, Condor, TUIfly, Eurowings, Eurowings Discover (ohne Swiss, Austrian, Brussels Airlines)

**Deutsche Flughäfen:** Deutsche Verkehrsflughäfen im Flughafenverband ADV

**ASK:** Luftverkehrsangebot in angebotenen Personenkilometern

**PKM:** Passagiernachfrage in verkauften Passagierkilometern

**TKM:** Frachtnachfrage in verkauften Tonnenkilometern

**Strecken:** Strecken die mindestens 4-mal im Monat bedient wurden.

**Netzintensität:** Summe der Flüge dividiert durch die Anzahl der Strecken. Der Wert gibt eine Indikation, mit welcher Angebotsqualität die Strecken bedient wurden.

### **Verbraucherpreisindex (VPI):**

Der Verbraucherpreisindex misst die durchschnittliche Preisentwicklung aller Waren und Dienstleistungen, die von privaten Haushalten für Konsumzwecke gekauft werden. Es handelt sich um Endverbraucherpreise einschließlich Steuern und Abgaben. Der VPI zeigt, wie sich das Preisniveau im aktuellen Berichtsmonat gegenüber dem gleichen Monat im Jahr 2015 entwickelt hat.