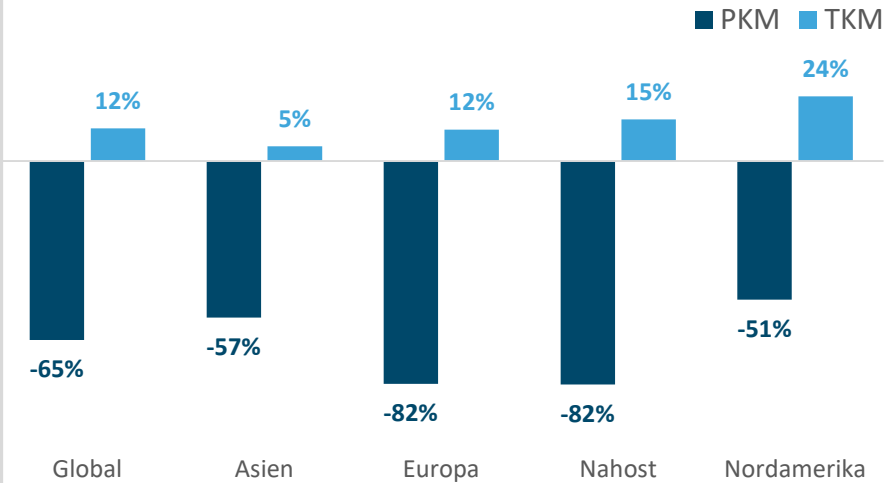


Dashboard Luftverkehr

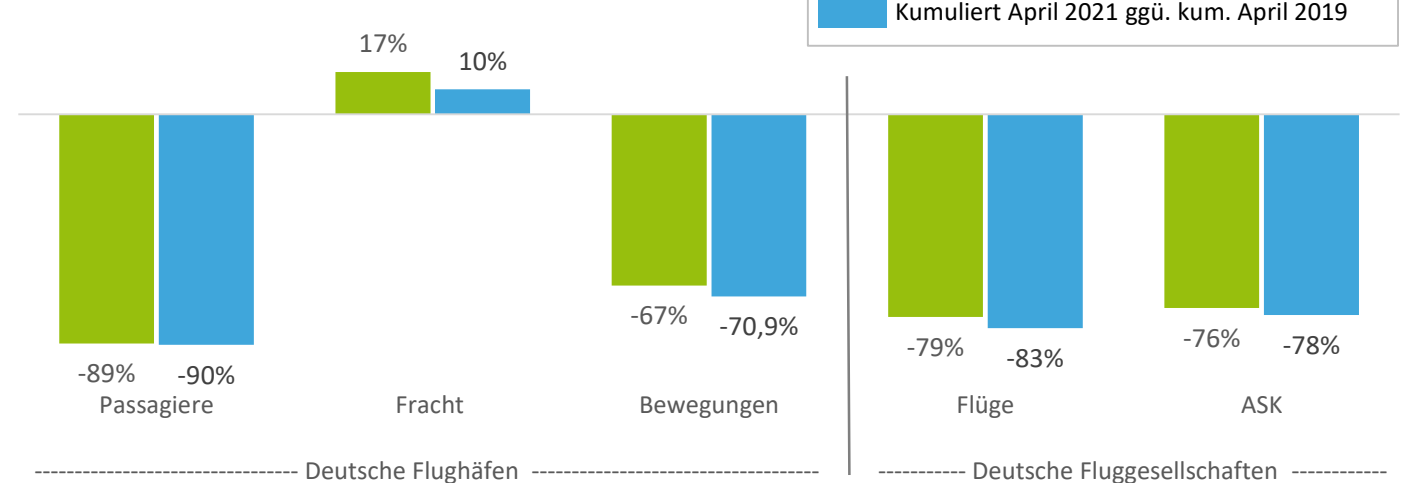
Kennzahlen zur Entwicklung des deutschen Luftverkehrs

Berichtszeitraum: April 2021

Verkehrsentwicklung weltweit (April 2021 ggü. April 2019)

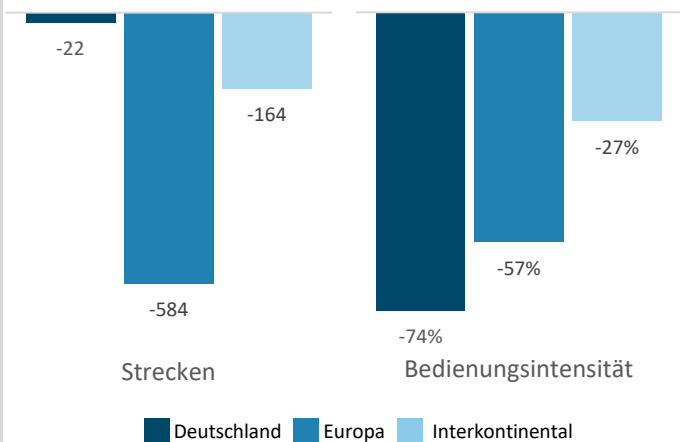


Verkehrsentwicklung in Deutschland



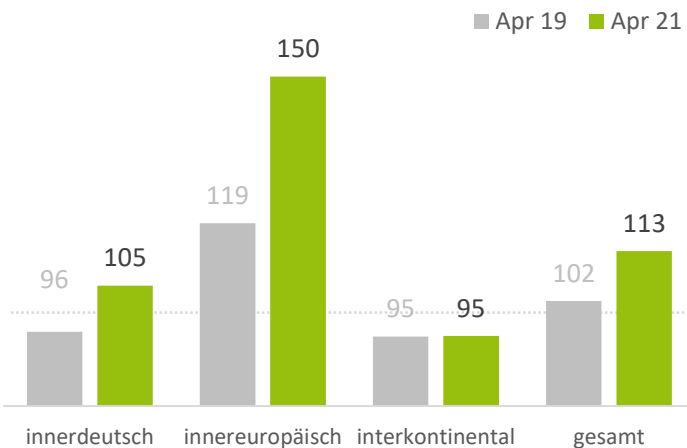
Netzqualität April 2021 von/nach Deutschland

Angeborene Strecken / Intensität ggü. April 2019



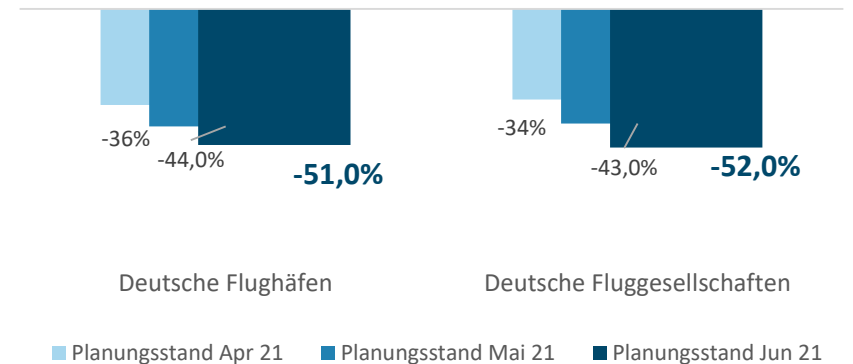
Preisentwicklung im Passagierluftverkehr April 2021

Verbraucherpreisindex (2015 = 100) / ggü. April 2019



Entwicklung des Planungsstands für das Sitzangebot im Zeitraum Juni – August 2021 ggü. Juni – August 2019

Deutsche Flughäfen und deutsche Fluggesellschaften





Verkehrsentwicklung weltweit

Der weltweite Passagierluftverkehr ist im April mit einem Minus von 65 Prozent (gegenüber dem April 2019) fast auf gleichem Niveau wie im Monat März (-67 Prozent). Auch im April ist diese Verbesserung nur auf die Entwicklung in Nordamerika und in Asien zurückzuführen. Die stark durch internationalen Verkehr geprägten Fluggesellschaften in Europa und im Nahen Osten verharren im Monat April deutlich in der Corona-Pandemie und erholen sich nicht.

Der Luftfrachtverkehr entwickelt sich im Vergleich zu 2019 durchgängig positiv, und im April 2021 zieht das Wachstum gegenüber dem März 2021 nochmals deutlich an. Dies betrifft insbesondere die frachtbefördernden Fluggesellschaften aus Europa und weist auf eine Erholung der Wirtschaftslage hin.



Verkehrsentwicklung in Deutschland

Bis auf den Bereich Luftfracht ist die Verkehrsentwicklung im April 2021 vergleichbar zu der verheerenden Lage im Monat März 2021. Gegenüber dem entsprechenden Monat im Jahr 2019 wird auch im April nur ein Niveau von 11 Prozent erreicht. Eine Erholung ist weder im Monatszeitraum noch im kumulierten Zeitraum zu erkennen.



Netzqualität

Im April zeigt sich keine wesentlich verbesserte Netzqualität als im März. Nur die Bedienungsintensität (Verhältnis angebotene Flüge zu angebotenen Strecken) hat sich leicht verbessert.



Preisentwicklung

Im April 2021 sind bei stark abgesenkter Kapazität insbesondere im Verkehr mit europäischen Zielen weiterhin steigende Ticketpreise zu beobachten.



Ausblick

Für die Monate Juni bis August 2021 haben die Fluggesellschaften ihr Angebot sowohl im April als auch im Mai und Juni abgesenkt. Das Absenkungsniveau für den Dreimonats-Zeitraum Juni bis August ist aber im Planungsmonat Juni 2021 nicht mehr so niedrig (-51 Prozent) wie dies noch im letzten Planungsmonat (Mai 2021) für den Zeitraum Mai – Juli war (-59 Prozent). Hier spiegelt sich die Erwartung der Fluggesellschaften wider, dass für den Sommerzeitraum mit einer wachsenden Nachfrage, insbesondere im Europaverkehr, zu rechnen ist.

Quellen:

Weltweiter Luftverkehr:

Weltverband der Fluggesellschaften IATA
(ausschlaggebend für Zuordnung zu Weltregion ist jeweils Ort der Registrierung)

Verkehrsdaten:

Daten der Flughäfen: Flughafenverband ADV
Daten der Fluggesellschaften: BDL auf Basis von Unternehmensangaben

Preisentwicklung im Passagierluftverkehr:

Statistisches Bundesamt

Ausblick:

SRS-Analyser

Anmerkung: Da ab Februar 2020 die sich ankündigende Pandemie bereits gravierende Auswirkungen auf die Verkehrsentwicklung hatte, werden im Dashboard durchgängig die Werte des Jahres 2019 als Referenz herangezogen.

Definitionen:

Deutsche Fluggesellschaften: Lufthansa, Condor, TUIfly, Eurowings, Eurowings Discover (ohne Swiss, Austrian, Brussels Airlines)

Deutsche Flughäfen: Deutsche Verkehrsflughäfen im Flughafenverband ADV

ASK: Luftverkehrsangebot in angebotenen Personenkilometern

PKM: Passagiernachfrage in verkauften Passagierkilometern

TKM: Frachtnachfrage in verkauften Tonnenkilometern

Strecken: Strecken die mindestens 4-mal im Monat bedient wurden.

Netzintensität: Summe der Flüge dividiert durch die Anzahl der Strecken. Der Wert gibt eine Indikation, mit welcher Angebotsqualität die Strecken bedient wurden.

Verbraucherpreisindex (VPI):

Der Verbraucherpreisindex misst die durchschnittliche Preisentwicklung aller Waren und Dienstleistungen, die von privaten Haushalten für Konsumzwecke gekauft werden. Es handelt sich um Endverbraucherpreise einschließlich Steuern und Abgaben. Der VPI zeigt, wie sich das Preisniveau im aktuellen Berichtsmonat gegenüber dem gleichen Monat im Jahr 2015 entwickelt hat.